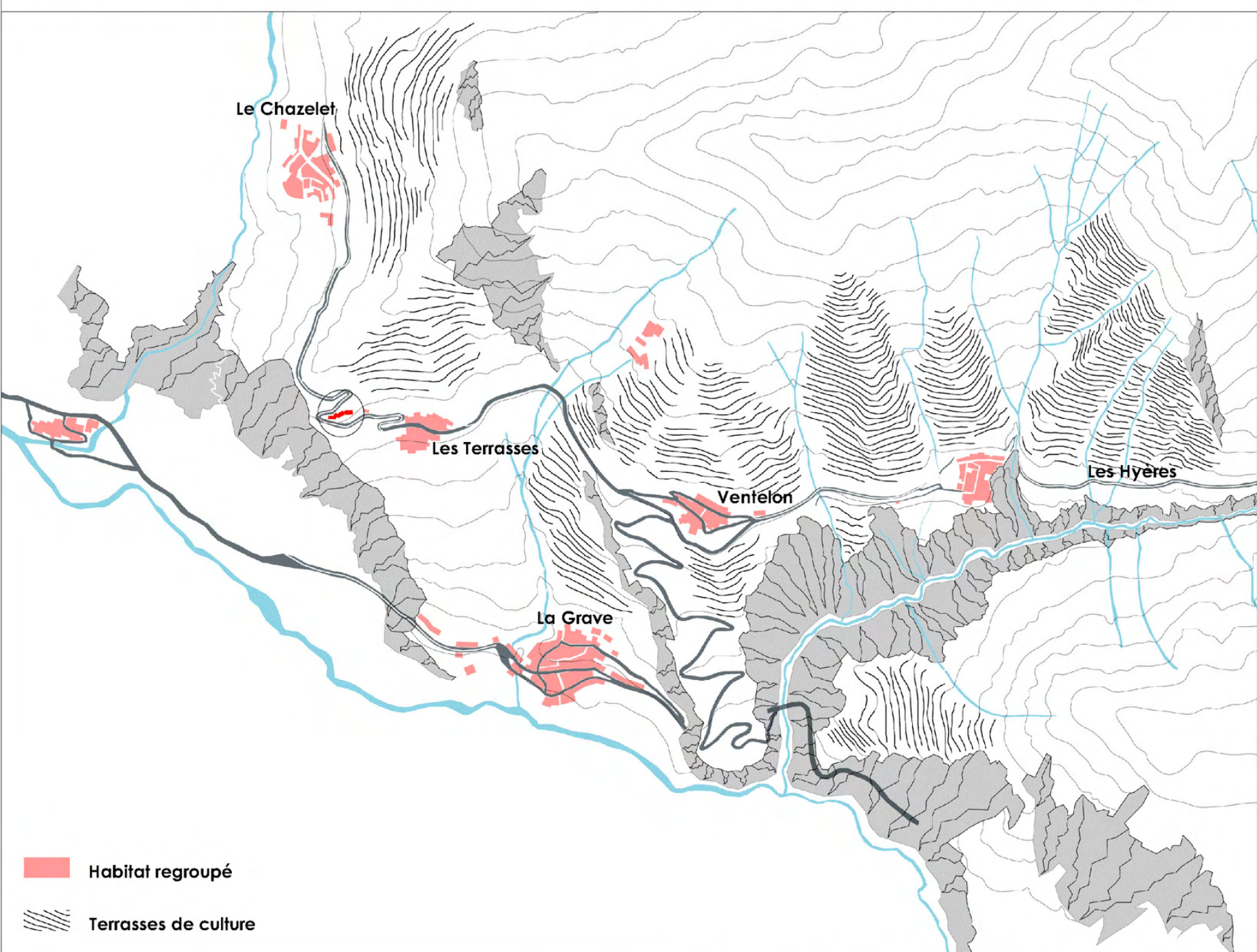
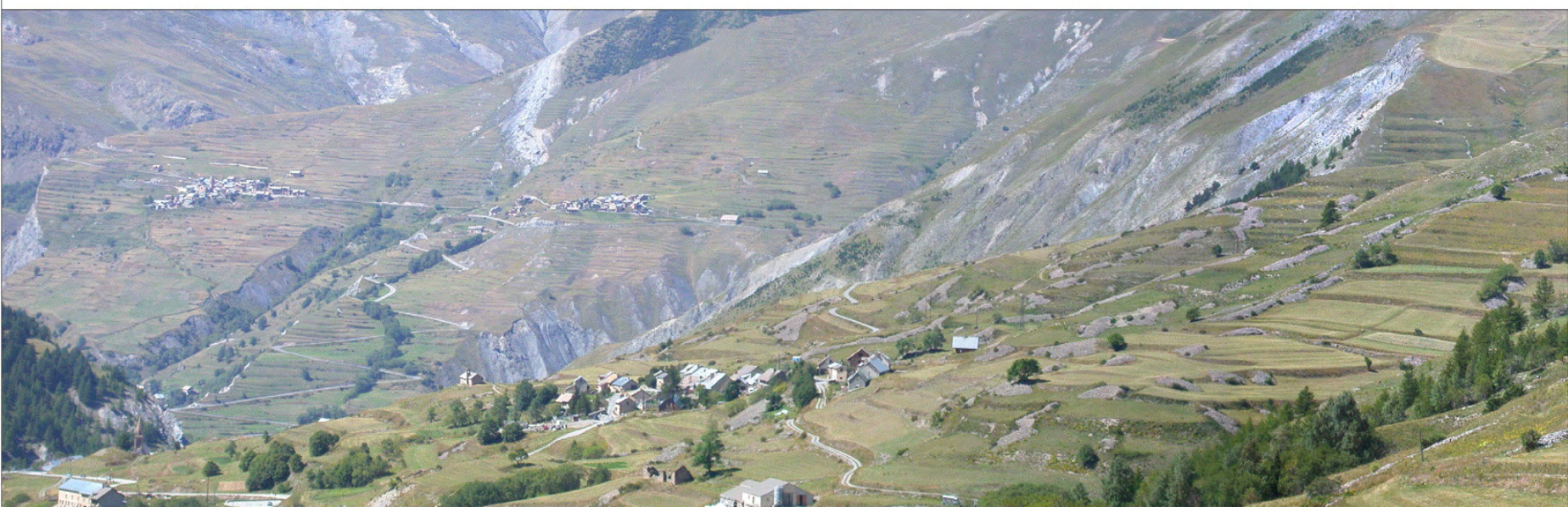


# Hypothèses d'implantation et de volumétrie d'un bâtiment agricole



Plan de situation des hameaux de la commune de la Grave



Vue depuis la route du Lautaret

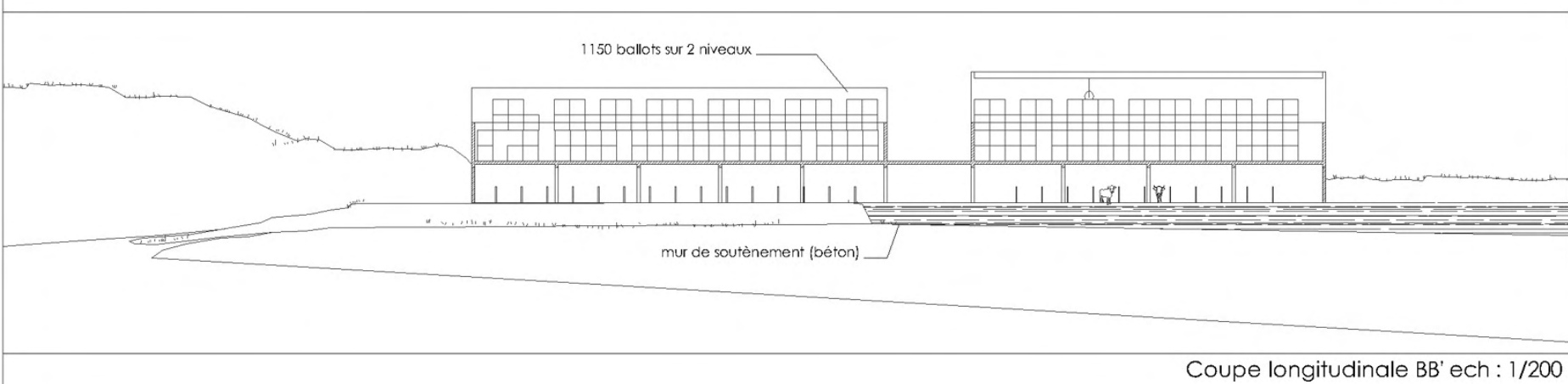
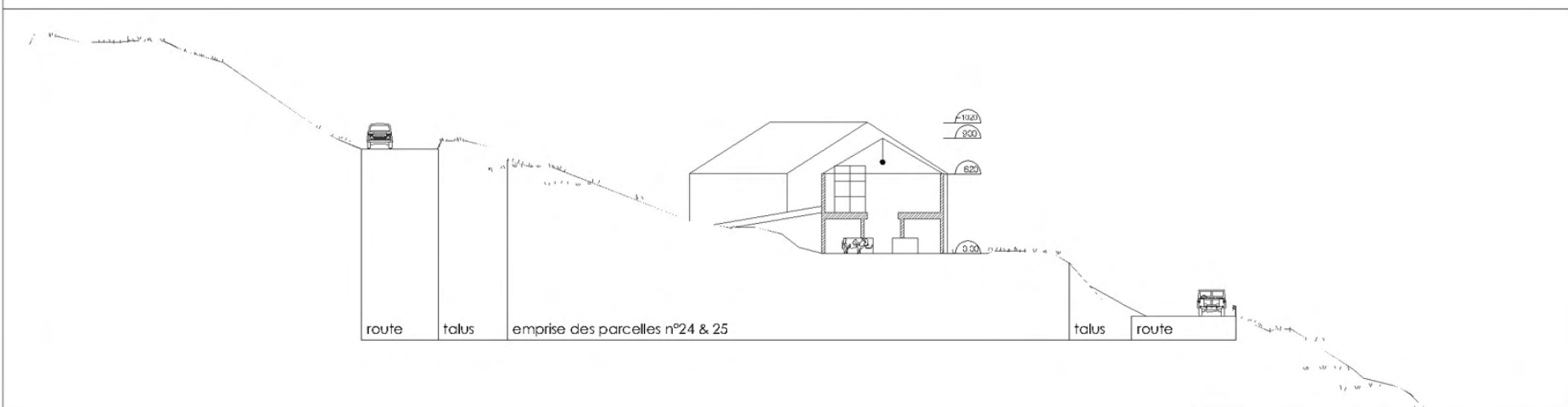
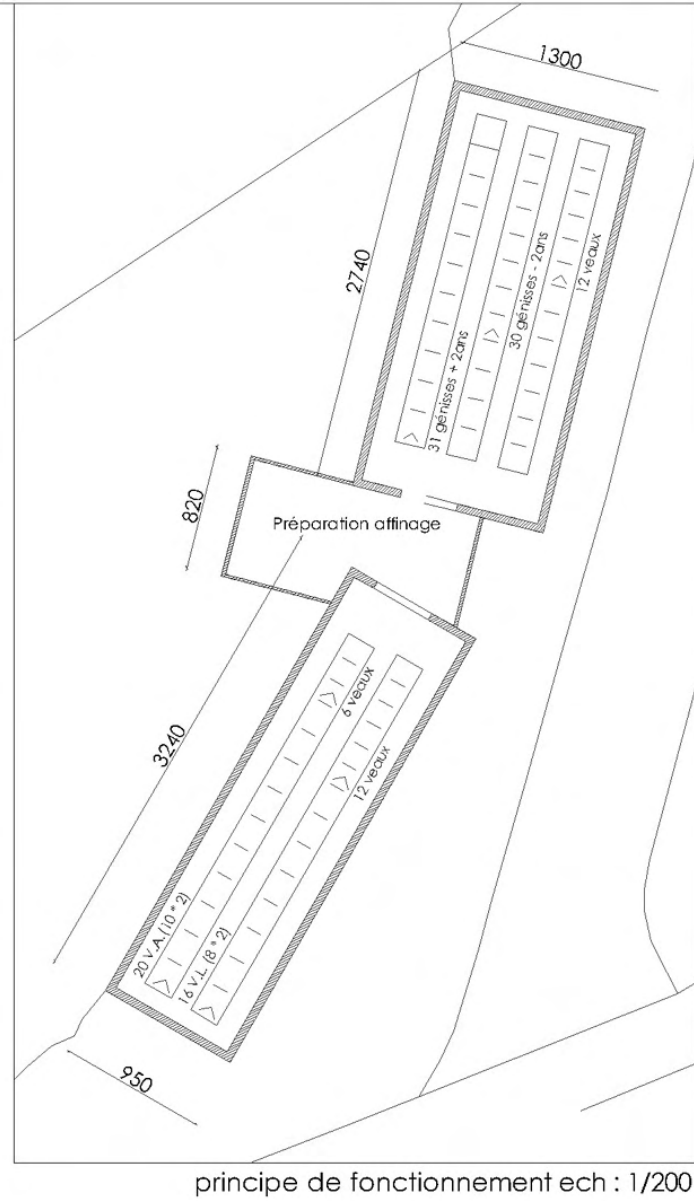
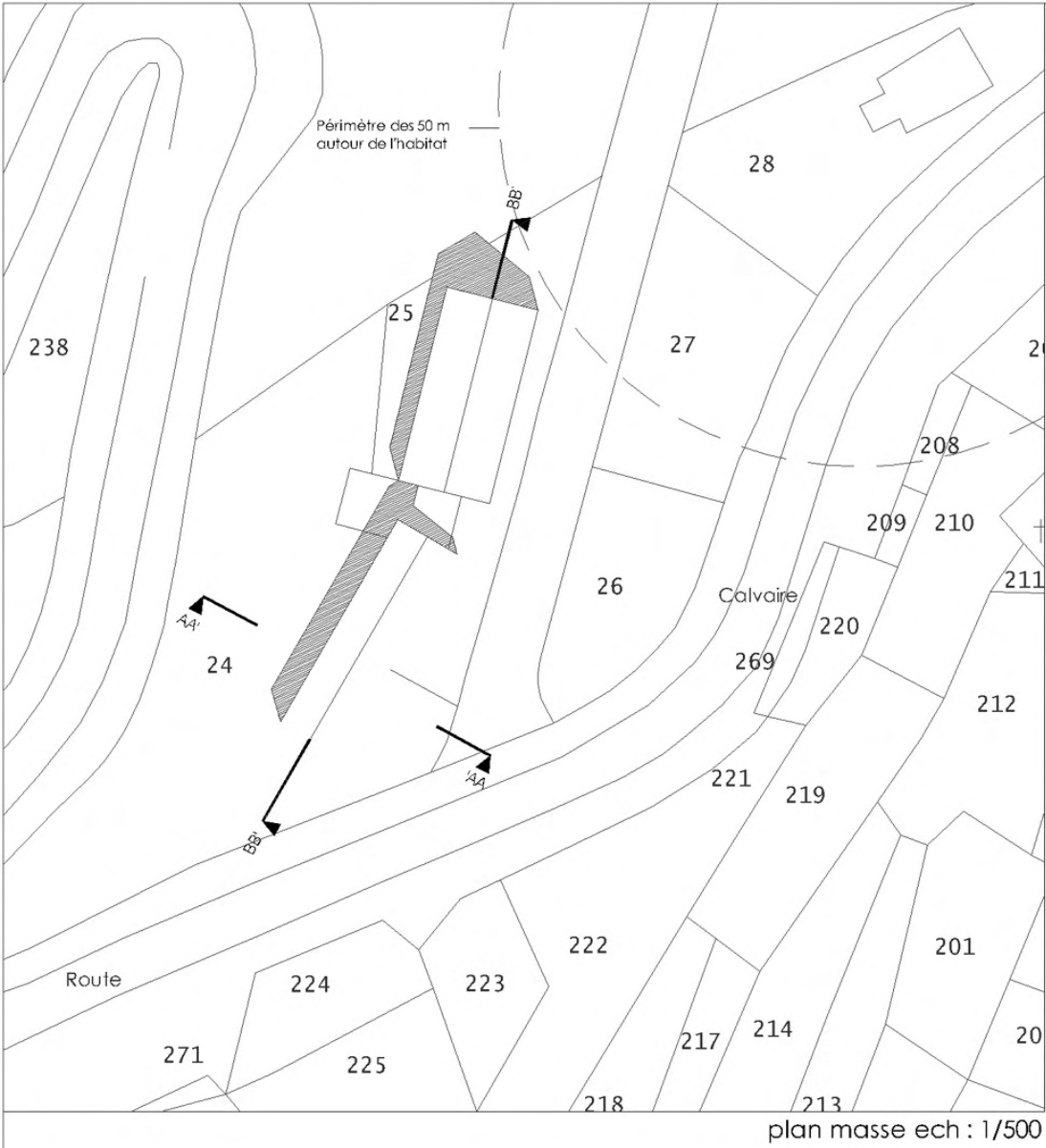


Vue de l'ensemble du hameau des Terrasses



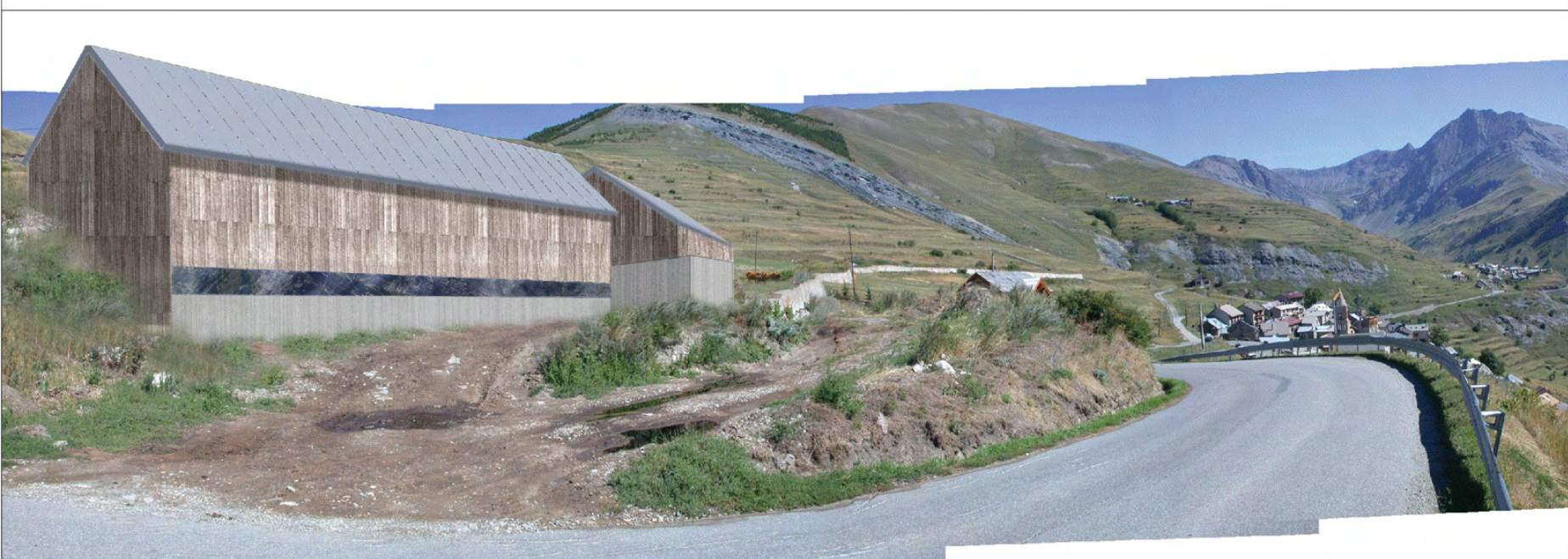
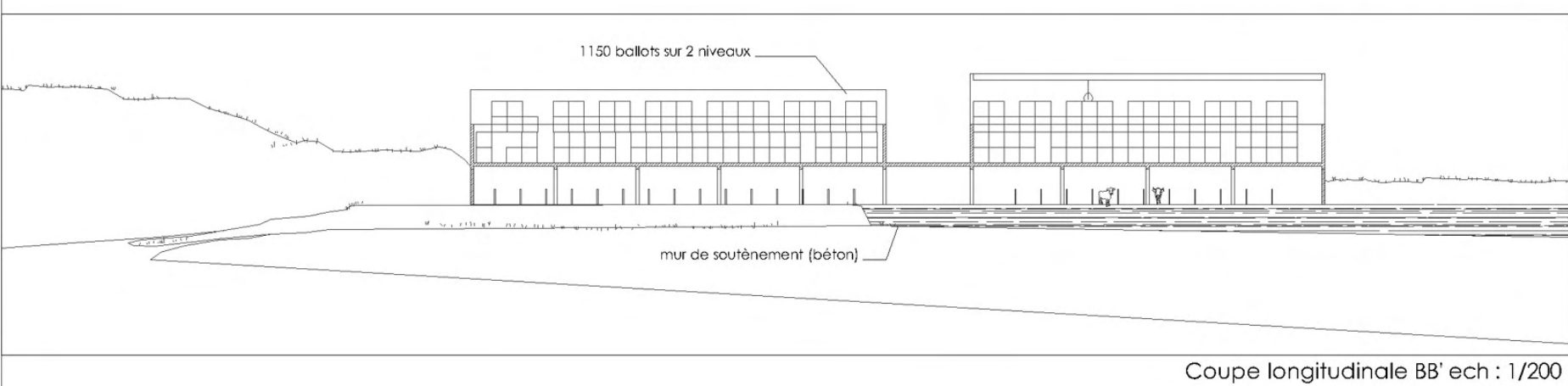
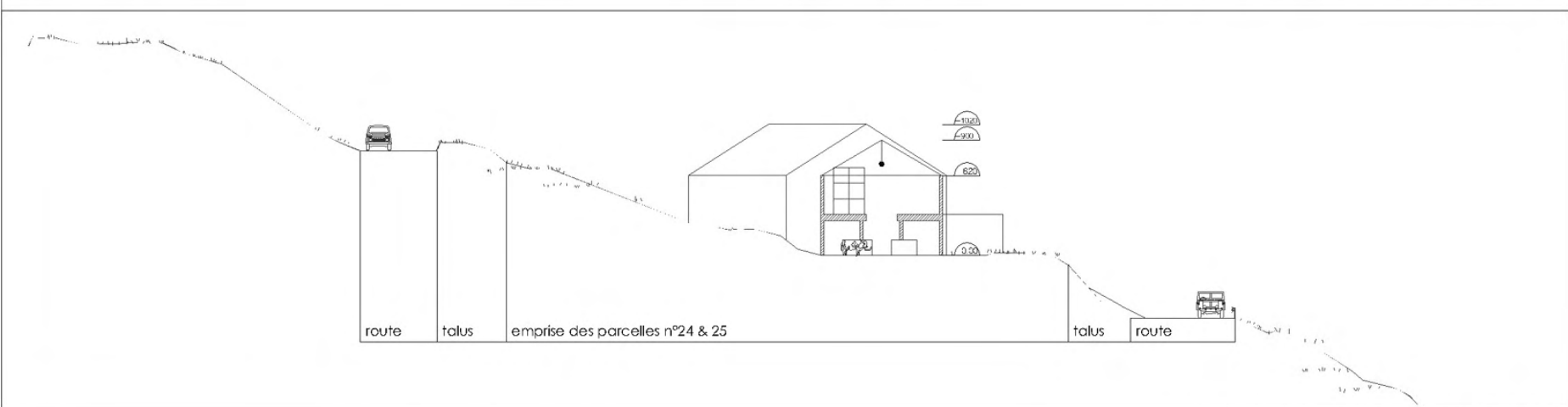
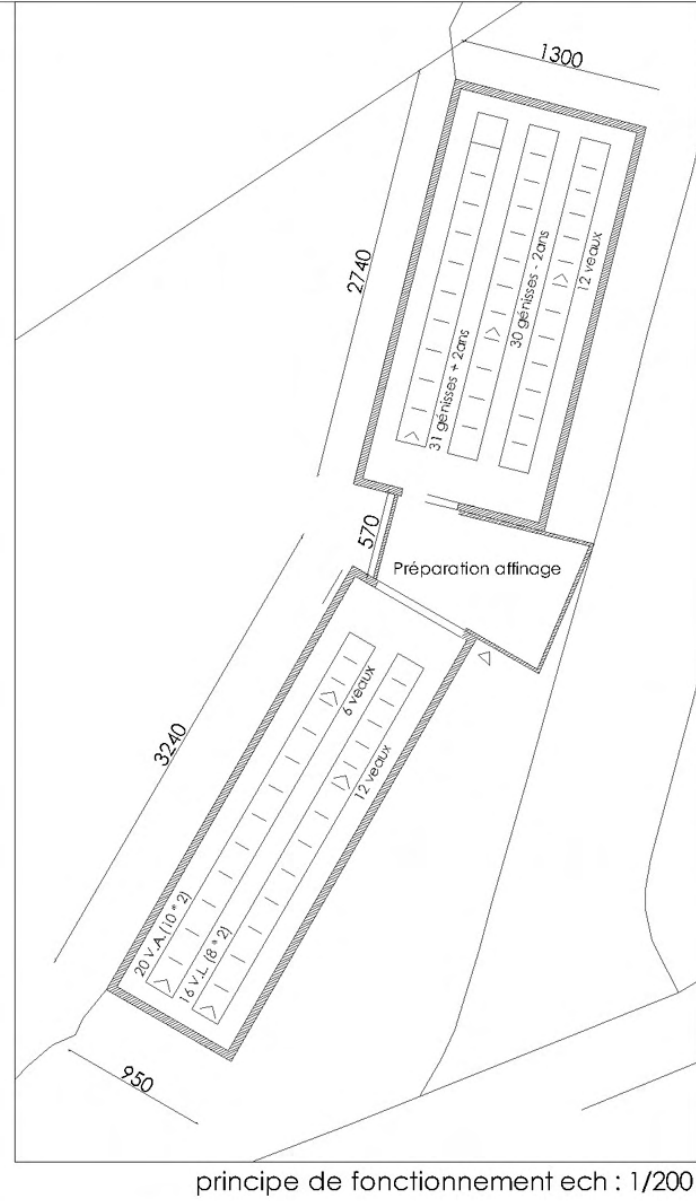
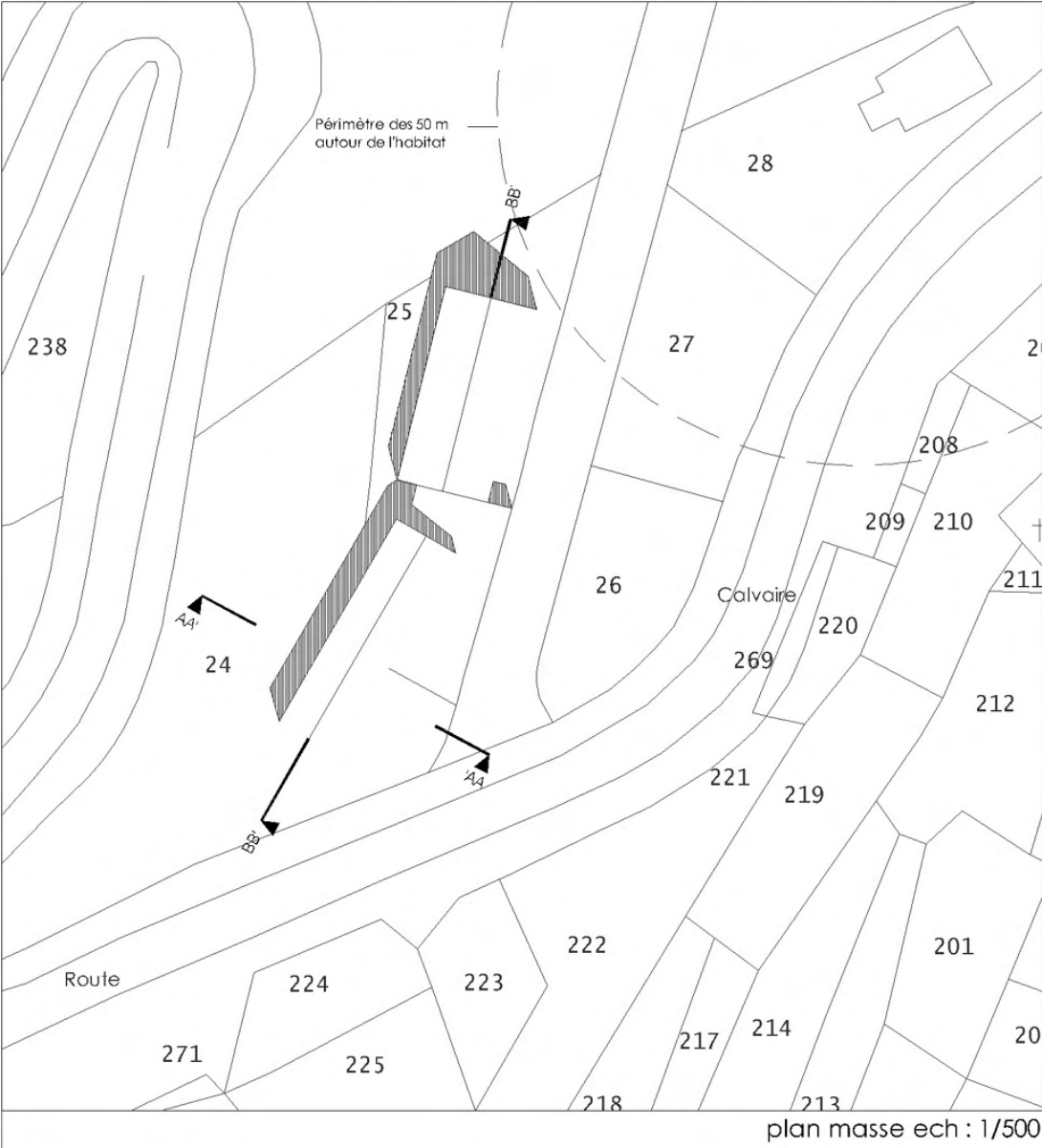
Proposition d'implantation du bâtiment agricole



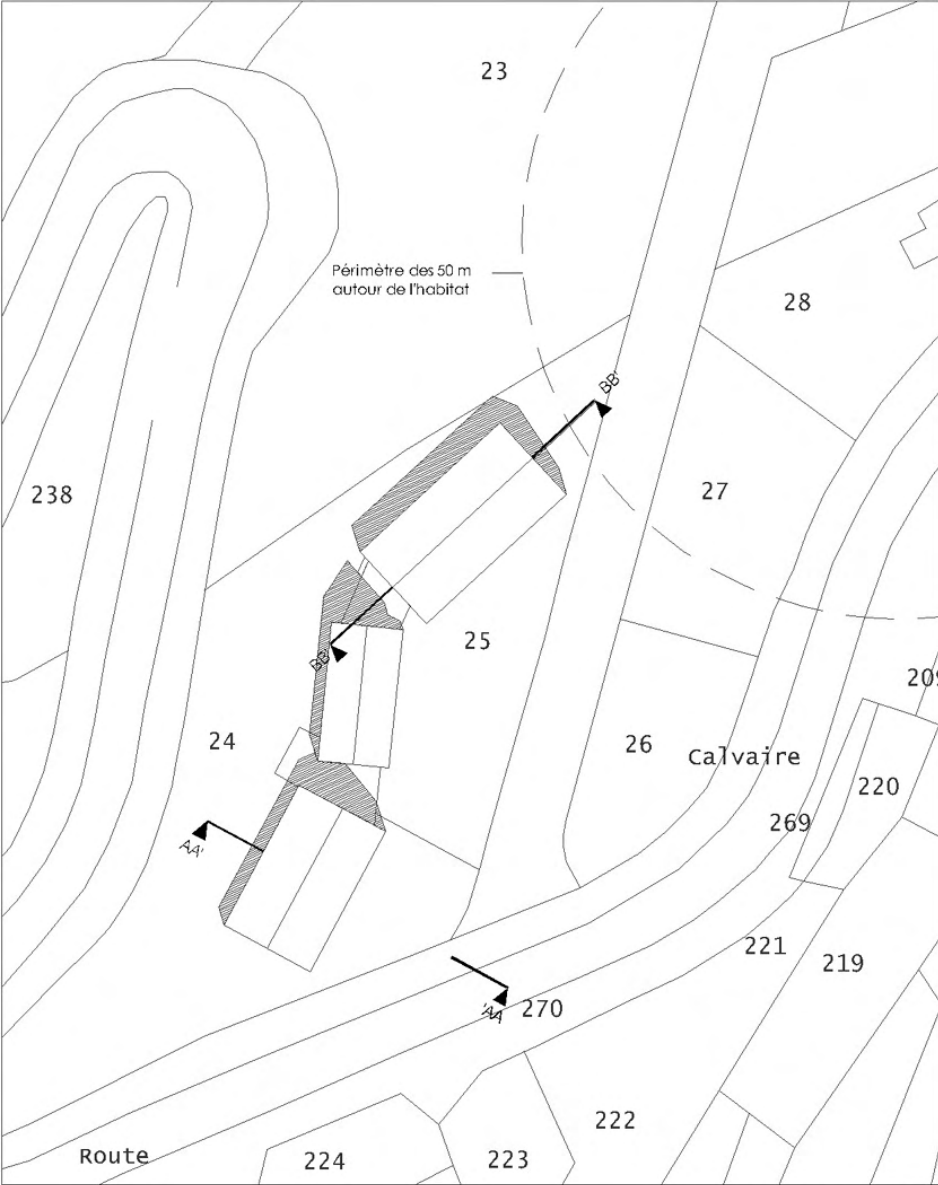




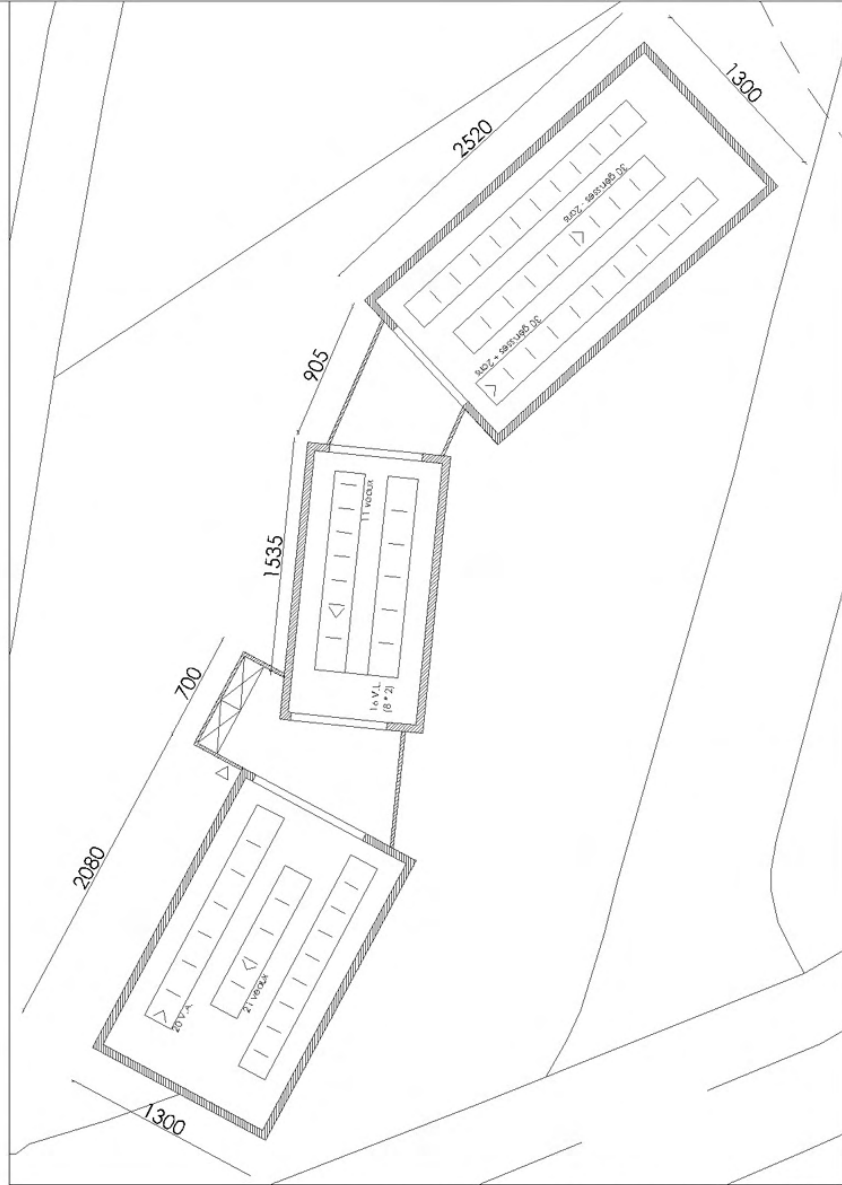
Proposition 1 :  
2 volumes.  
Local préparation &  
affinage en saillie.



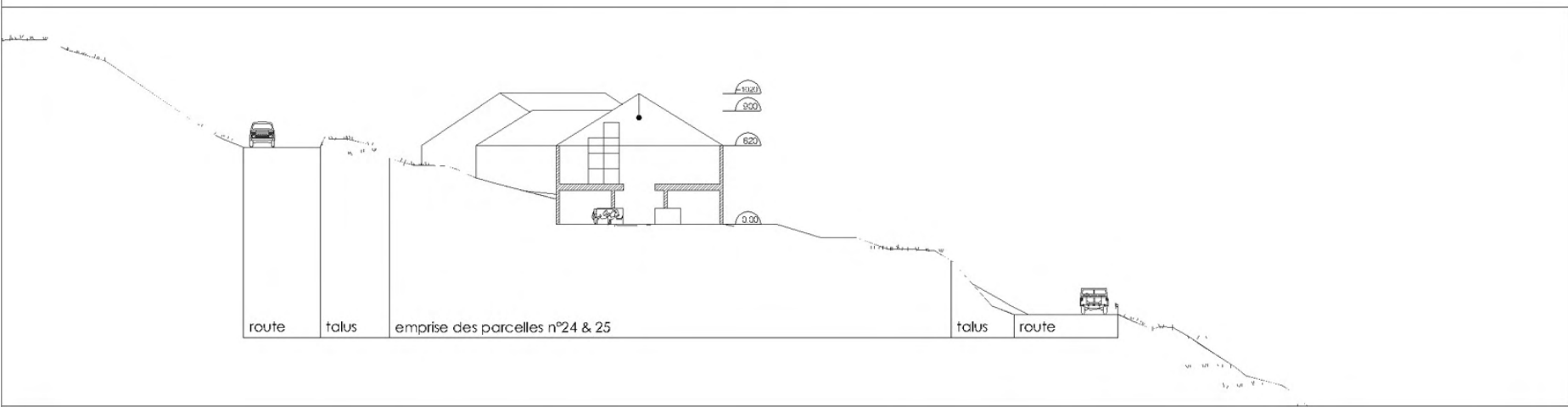




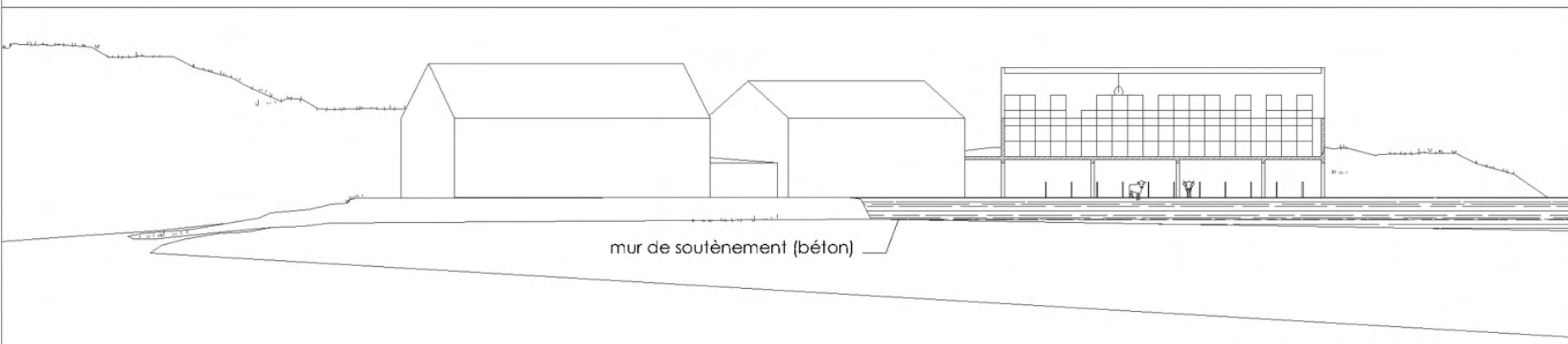
plan masse ech : 1/500



principe de fonctionnement ech : 1/200



Coupe transversale AA' ech : 1/200



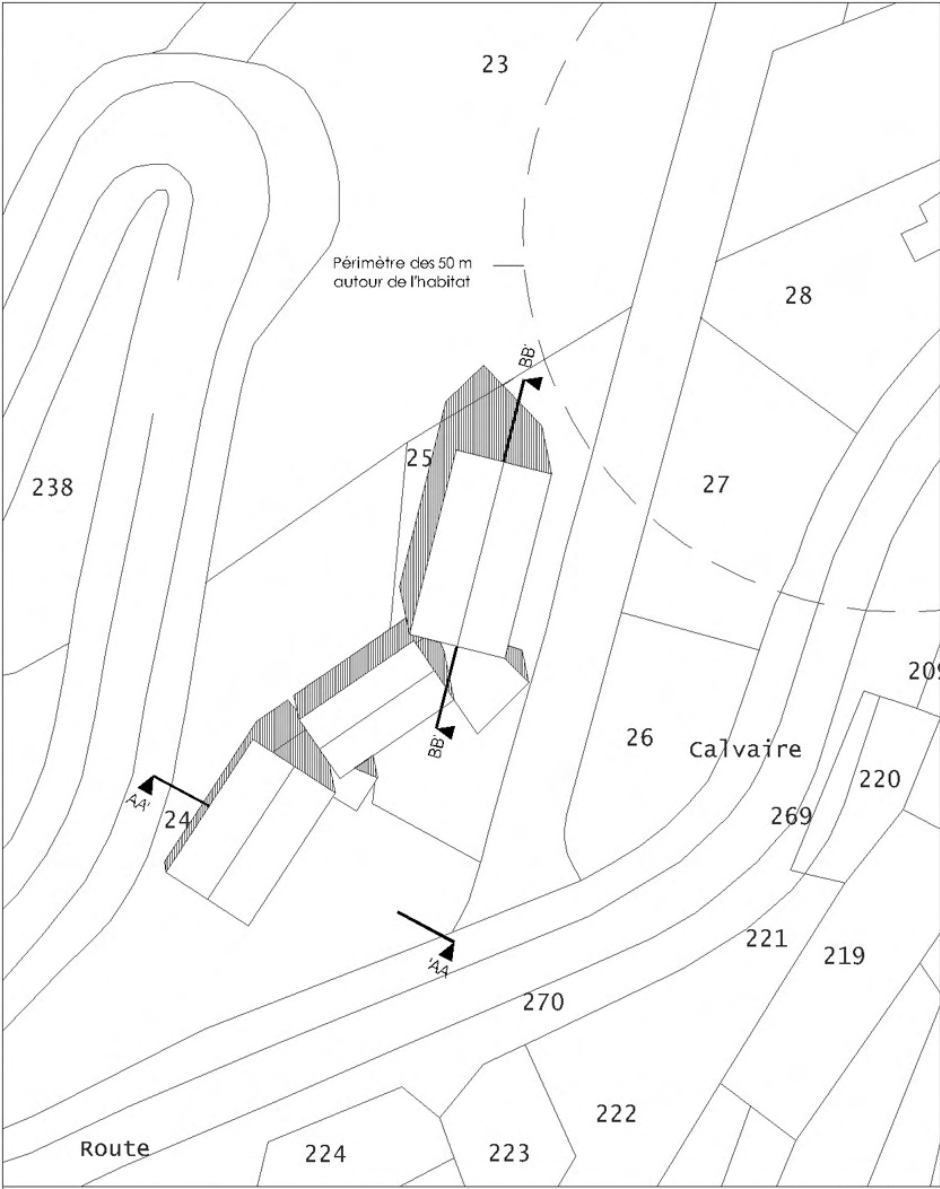
Coupe longitudinale BB' ech : 1/200



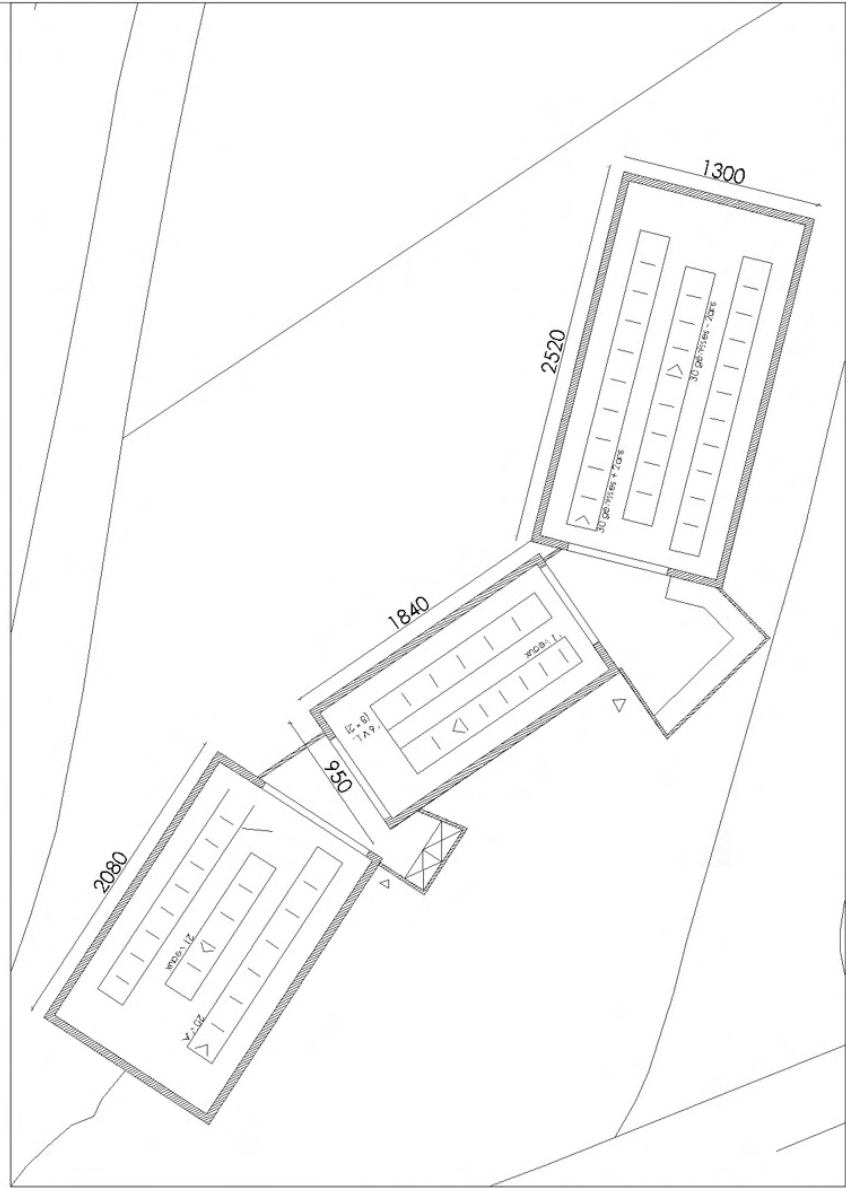
Proposition du bâtiment inséré dans le site



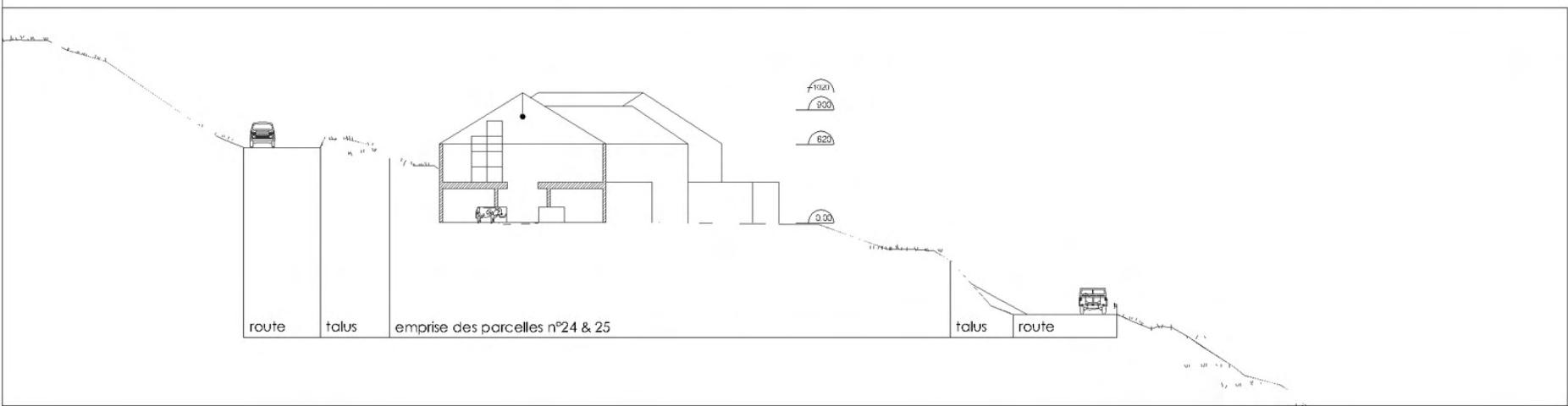
Proposition 2 :  
3 volumes.  
Local préparation & affinage en saillie.



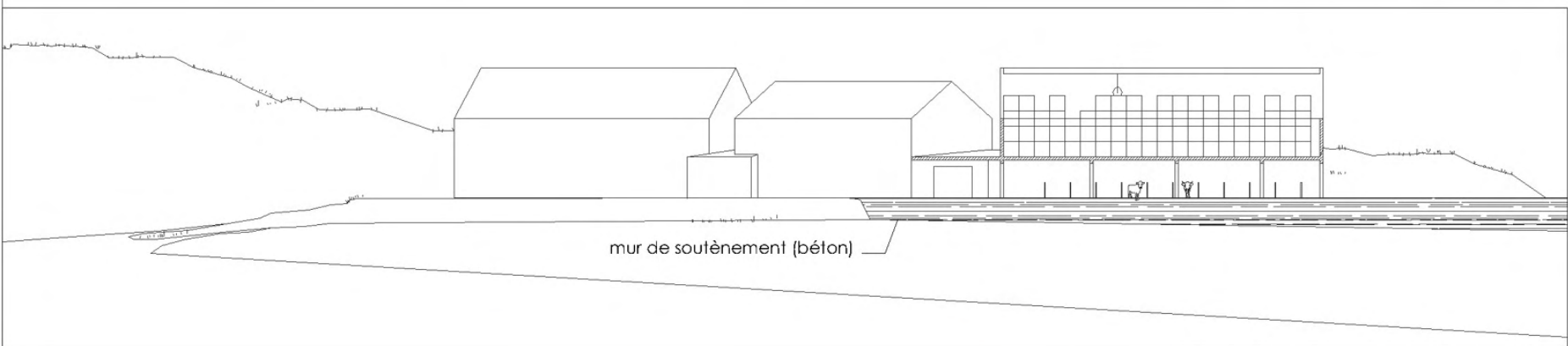
plan masse ech : 1/500



principe de fonctionnement ech : 1/200



Coupe transversale AA' ech : 1/200



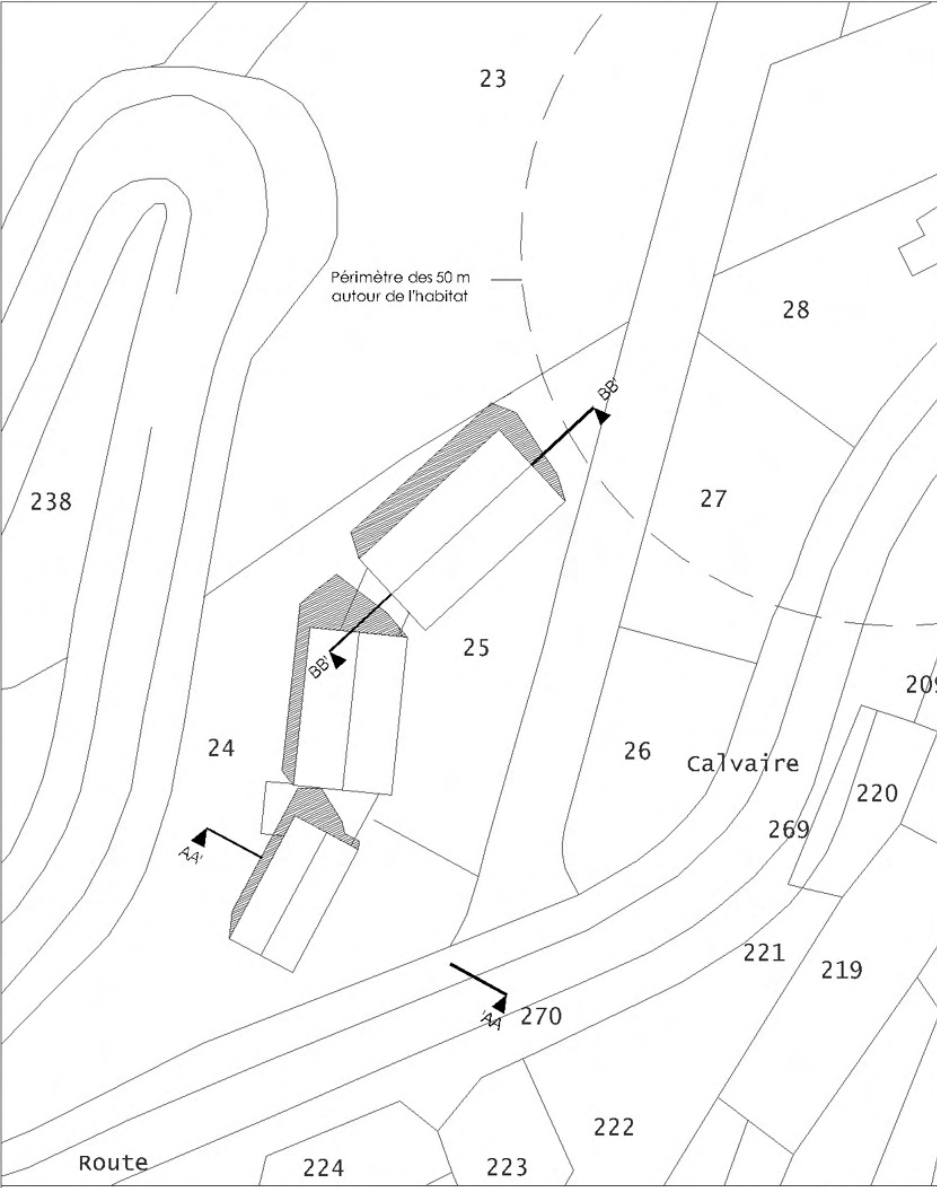
Coupe longitudinale BB' ech : 1/200



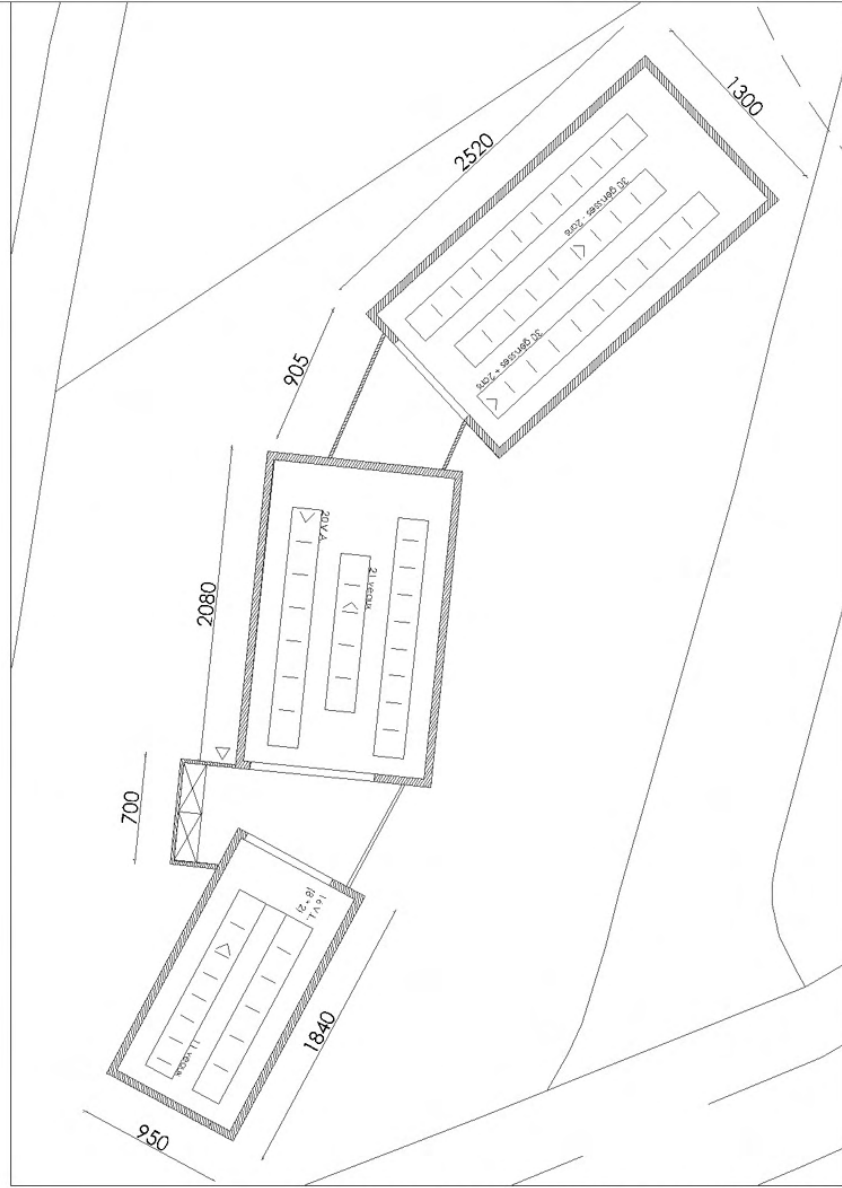
Proposition du bâtiment inséré dans le site



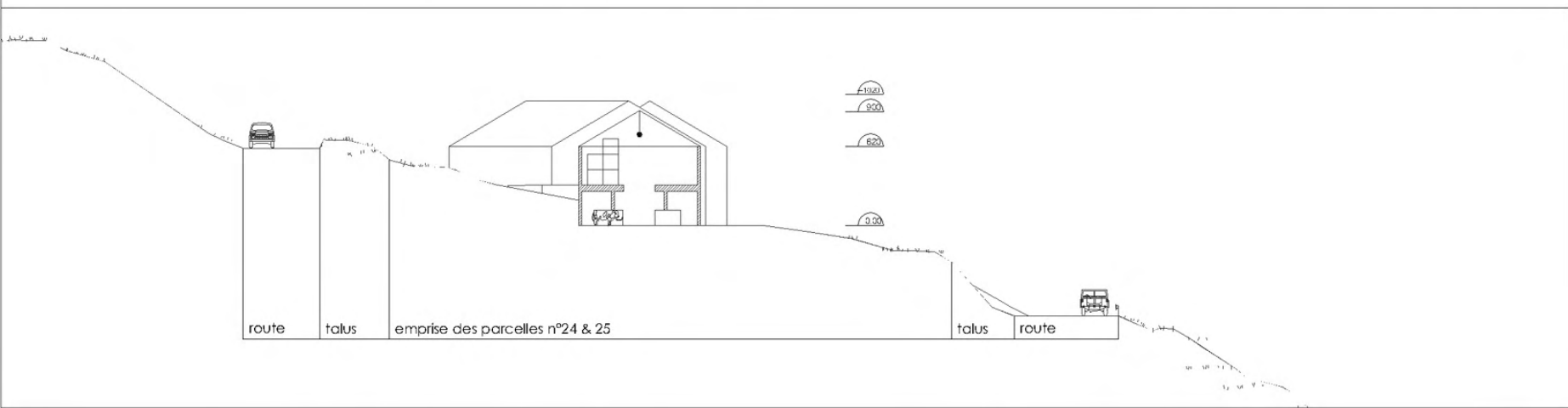
Proposition 3 :  
3 volumes.  
Local préparation &  
affinage en redent.



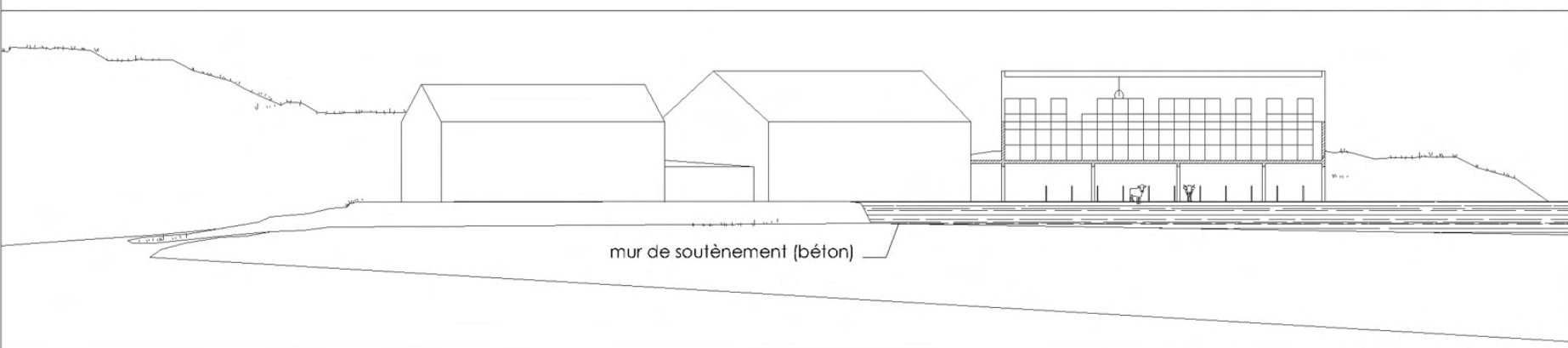
plan masse ech : 1/500



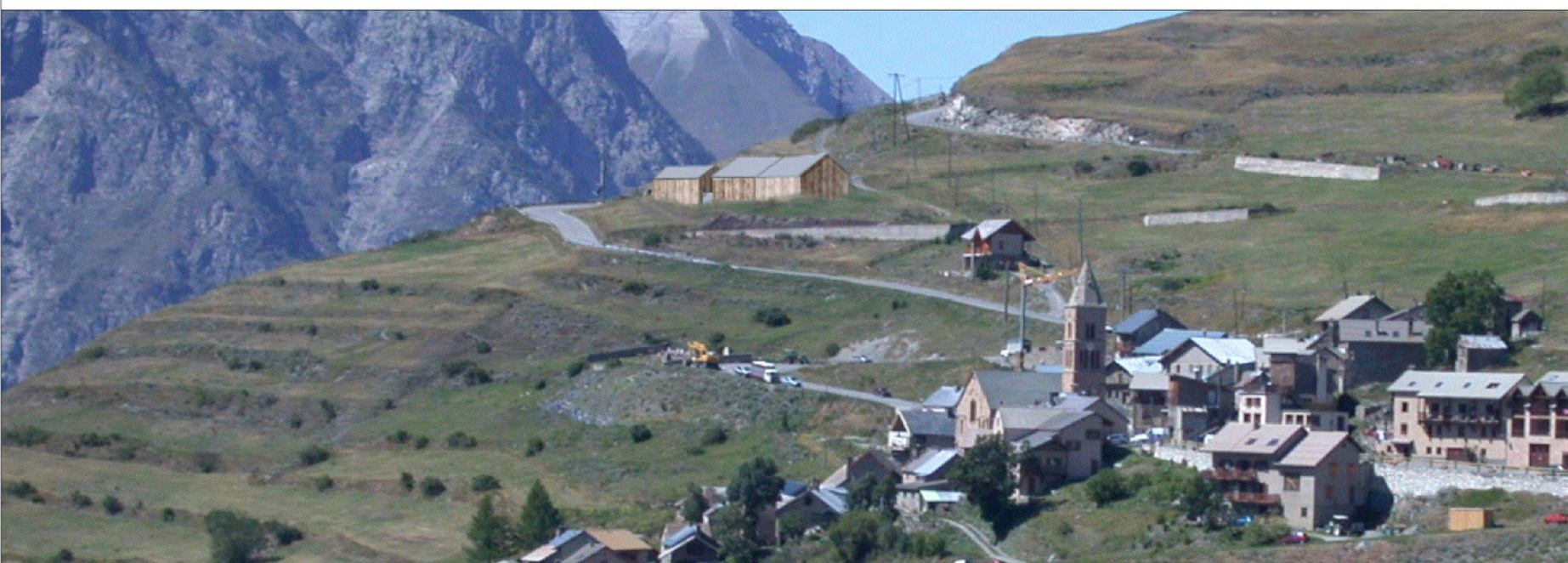
principe de fonctionnement ech : 1/200



Coupe transversale AA' ech : 1/200



Coupe longitudinale BB' ech : 1/200



Proposition du bâtiment inséré dans le site

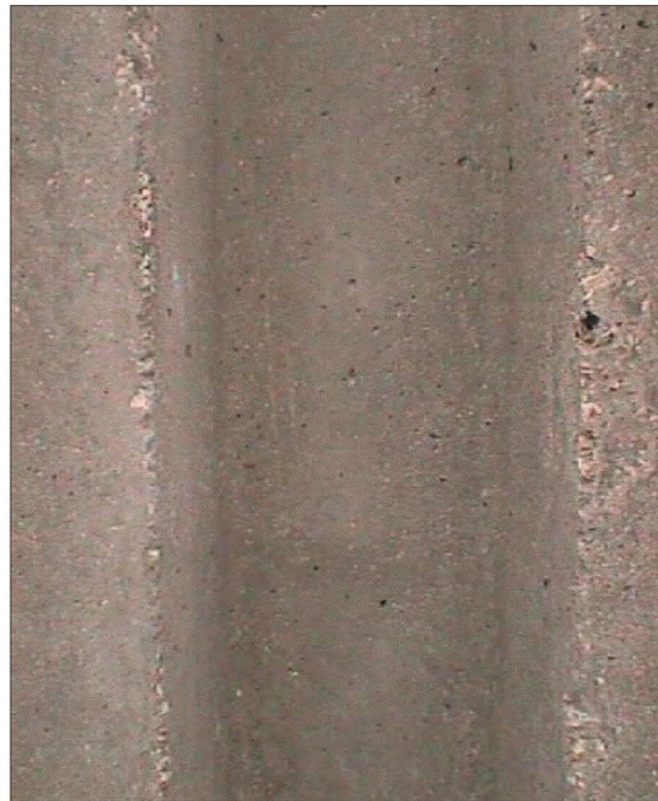


# Proposition de matériaux pour le bâtiment agricole

Bardage bois Mélèze non traité toute largeur, reinuré languette, assemblé sur lisses hautes, basses et intermédiaires.



Soubassement en béton brut de décoffrage, peau de coffrage constituée de planche disposée verticalement.



Couverture Zinc à joint debout ou bac acier couleur gris lauze.

