

« Développement durable des territoires et recherche d'identité :  
agricultures et architectures contemporaines »  
Bâtiments agricoles, conception architecturale, éco-construction et  
paysages : les exemples de l'Allemagne, de la Suisse et de l'Autriche

## Autriche

1



### Lustenau Bâtiment d'habitation et bâtiment d'exploitation de la famille Vetter

**Maîtrise d'ouvrage :** Annemarie et Hubert Vetter  
**Maîtrise d'œuvre :** Roland Gnaiger  
**Adresse :** Alberried 14, 6890 Lustenau  
**Conception :** 1992 - 1994  
**Chantier :** 1995 -1996  
**Surfaces**  
Habitation : 592 m<sup>2</sup>  
Exploitation : 868 m<sup>2</sup>  
**Coût total :** 1,5 million d'euros

# Ferme biologique Vetterhof

Le « Vetterhof » se trouve dans le « Ried », le marais, entre Dornbirn et Lustenau, tout près d'une grande réserve naturelle. Cet emplacement privilégié et l'important programme de surfaces ont motivé le choix de l'architecte et de la famille Vetter pour une typologie de ferme rectangulaire. Le « Vetterhof » réunit les fonctions d'habitat, d'élevage du bétail, de stockage de la production, de vente et de formation sous un toit unique.

L'engagement en faveur d'une agriculture biologique a motivé le choix des maîtres d'ouvrage pour une construction rigoureusement écologique.

En partie Nord se trouvent les locaux dévolus à la vente au détail, aux chambres froides ainsi qu'à la transformation du lait et de la viande. À l'Ouest se situe la partie habitation, vers le sud sont disposés les locaux techniques et les espaces de stockage des machines. Les chambres du gîte ont été situées au premier étage. Un couloir de distribution relie le bâtiment d'exploitation à la maison. Vers l'Est, les locaux de stockage et le local de chaufferie ferment la grande cour intérieure comprenant l'aire de stabulation libre.

Les différentes fonctions ont été disposées de manière rationnelle en fonction de critères économiques, de façon à ce que le déroulement du travail se trouve optimisé.



« Développement durable des territoires et recherche d'identité :  
 agricultures et architectures contemporaines »  
 Bâtiments agricoles, conception architecturale, éco-construction et  
 paysages : les exemples de l'Allemagne, de la Suisse et de l'Autriche

## Autriche

2

### Lustenau

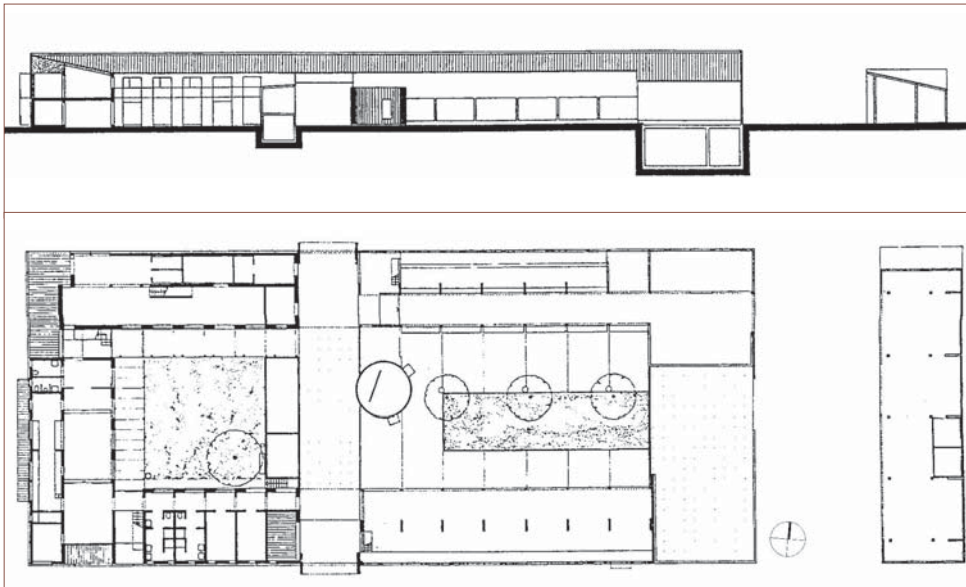
Le système porteur du bâtiment d'exploitation est en poteau poutre en épicéa du Vorarlberg. L'habitation a été construite en maçonnerie de brique et isolée avec la ouate de cellulose insufflée. La façade extérieure consiste en éléments en bois préfabriqués de 2 m de largeur et 6,80 m de hauteur. Ces éléments en lamelles sont ouverts et perméables à l'air. Ils sont positionnés devant des sous constructions différentes.

Dans les locaux de stockage de foin et de paille les éléments sont ouverts, dans l'étable ils reçoivent un pare vent et dans la partie habitation, ils sont complétés par l'isolation thermique.

À l'intérieur, les parquets en bois ne sont pas traités et les parois ont reçu un parement d'enduit de terre crue.

La façade extérieure de la ferme a été habillée d'une vêtue de planches de mélèze du Tyrol brutes de sciage. En façade Sud, 35 m<sup>2</sup> de capteurs solaires thermiques installés verticalement participent à la production de l'eau chaude sanitaire.

Une chaudière bois (plaquettes) chauffe l'ensemble. Les eaux pluviales sont collectées par une citerne de 100 m<sup>3</sup>. Les eaux grises rejoignent un plan d'eau pour le traitement par lagunage.



Traduction : Andrea Spöcker, architecte  
 Photographies : CAUE du Loiret