

« Développement durable des territoires et recherche d'identité :  
agricultures et architectures contemporaines »  
Bâtiments agricoles, conception architecturale, éco-construction et  
paysages : les exemples de l'Allemagne, de la Suisse et de l'Autriche

## Autriche

1

### Le prieuré de Sankt Gerold Manège d'équitation

**Adresse :** A-6700 St Gerold  
**Maîtrise d'ouvrage :** Propstei Sankt Gerold  
**Maîtrise d'œuvre :** Hermann Kaufmann ZT GmbH  
**BET structure :** Merz kaufmann partner GmbH  
**Livraison :** 1997  
**Coût total :** 436 037 euros  
**Surface nette :** 800 m<sup>2</sup>

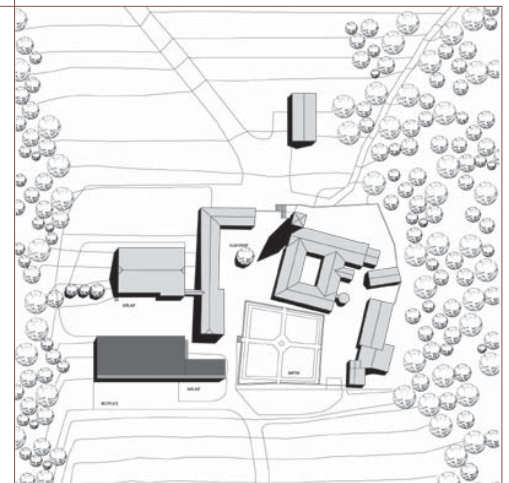
IOC/IAKS AWARD Bronze  
Prix Sexten Construire dans les alpes,  
Prix de la maîtrise d'œuvre du Vorarlberg,  
1998



# Manège d'équitation

Dépendant du monastère suisse de Einsiedeln, la fondation du Prieuré bénédictin Sankt Gerold remonte à l'an 960. L'histoire du monastère, mouvementée, est marquée par des périodes florissantes en particulier du 16<sup>e</sup> au 18<sup>e</sup> siècles. Durant la deuxième guerre mondiale, les pères furent chassés et le monastère voué au déclin. Ce n'est qu'à la fin des années 1950 avec l'arrivée du père Nathanael Wirth que le monastère a été rénové et transformé en centre spirituel et culturel dont le rayonnement dépasse la région. De nombreux artistes s'y donnent régulièrement rendez-vous au cours de manifestations culturelles, expositions, séminaires et concerts.

En 1997, l'ensemble historique a été complété par la construction d'un manège d'équitation. Le bâtiment est doté outre le grand espace du manège, d'une étable pour les chevaux, d'une sellerie et d'un local pour le stockage du foin et de locaux annexes. Le manège est utilisé pour les thérapies basées sur un travail avec les chevaux au bénéfice des handicapés et tétraplégiques.



« Développement durable des territoires et recherche d'identité :  
 agricultures et architectures contemporaines »  
 Bâtiments agricoles, conception architecturale, éco-construction et  
 paysages : les exemples de l'Allemagne, de la Suisse et de l'Autriche

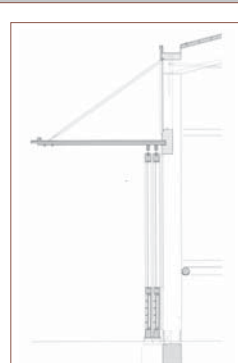
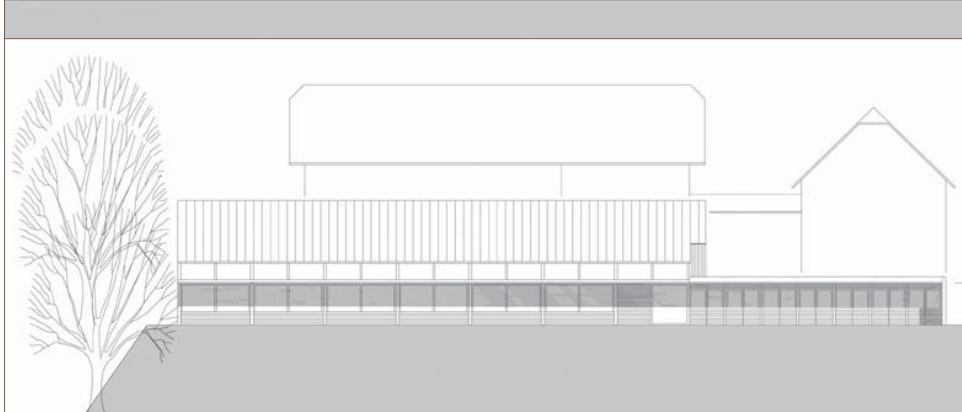
## Autriche

2

### Le prieuré de Sankt Gerold

Le manège, réalisé en seulement trois mois de chantier, est structuré horizontalement et s'inscrit ainsi dans la topographie. Un mur de soutènement d'une hauteur de 3 m permet de créer un espace horizontal, couvert par une toiture monopente qui semble flotter parallèlement aux courbes de niveau. De ce fait, le nouveau bâtiment apparaît comme un édifice d'un seul étage sur ses longs côtés et son volume est minimisé depuis la cour du monastère. La légèreté du bâtiment est soulignée par les façades entièrement vitrées sur trois côtés permettant des conditions d'éclairage naturel optimisées. Dans le secteur du stockage de foin, la halle a été revêtue d'un bardage bois sans traitement.

La charpente tridimensionnelle de la halle est d'une grande élégance. Elle franchit d'une seule portée le manège d'une surface de 15 m x 30 m. Les six fermes arborescentes soutendues par des tirants en acier reposent sur des poteaux en bois. La toiture en bois a été posée directement sur les pannes. Malgré le poids de la neige (400 kg/m<sup>2</sup>), la structure reste filigrane et légère. Ainsi la halle protège du vent et des intempéries tout en donnant le sentiment de se trouver à l'extérieur dans le paysage.



**Traduction :** Andrea Spöcker, architecte  
**Photographies :** Andrea Spöcker -  
 CAUE du Loiret